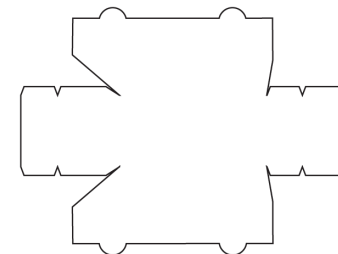
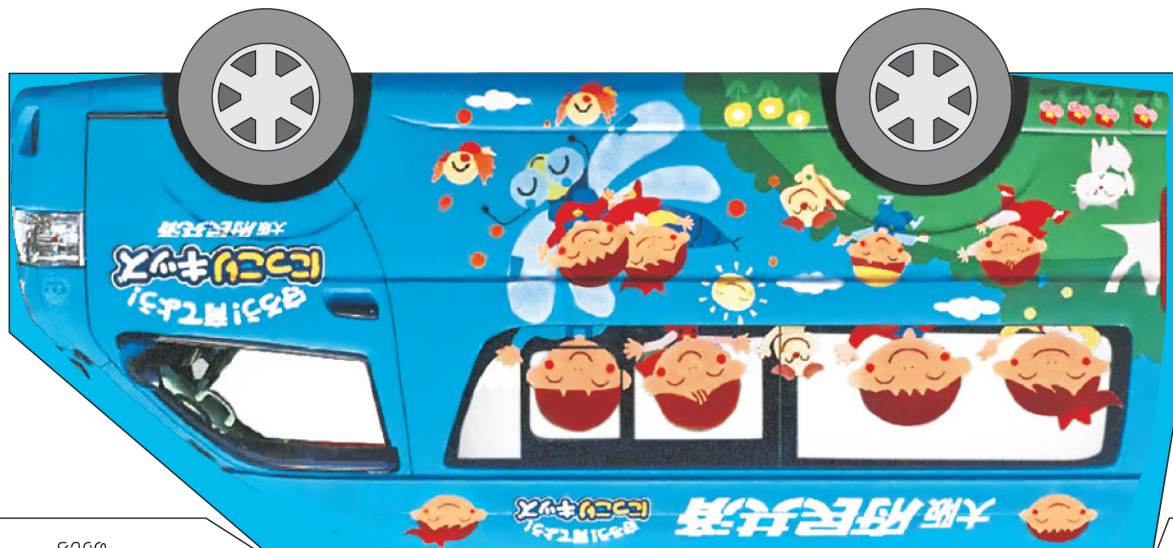
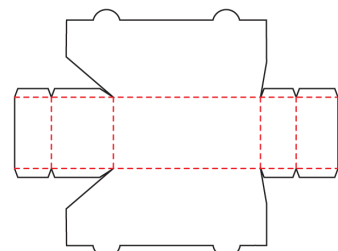
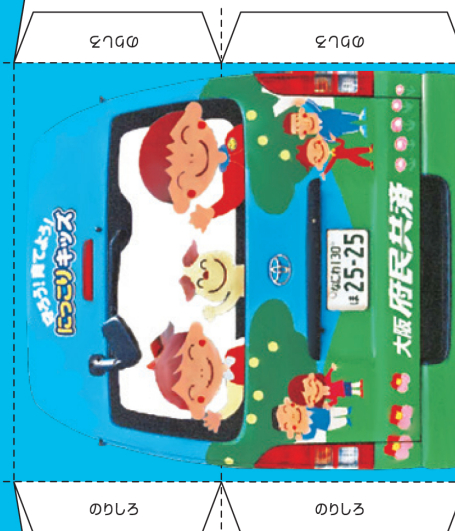
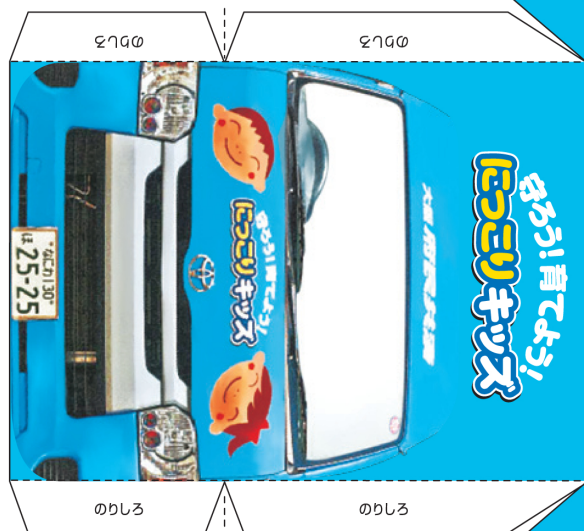


にっこりごう ペーパークラフト



上の図の線で切り抜いてください。
※はさみや使いますので、必ず、大人の方が
ご監督ください。怪我には、細心の
ご注意をお願いいたします。



上の図の赤い線が「やまおり線」です。
写真用紙などの厚手の紙に
プリントするときれいにしっかり
組み立てられます。

ちゅうい
してね!

じどうしゃの にっこりごうを
つくるときは、はさみを
つかうから、おとなのひとと、
いっしょにつくってね!